

HAUSPROSPEKT

Ein Service von [meinefewo.de](https://www.meinefewo.de) - Ferienwohnungen und Ferienhäuser in Deutschland



Beschreibung unter <https://www.meinefewo.de/ferienwohnung-87706.htm>

Silvaner-Wohung Burghof Oswald

67583 Guntersblum, Rheinhessen

Erkunden Sie den Burghof bei einer Kellerführung oder einem Weinbergsrundgang und lernen Sie unsere Begeisterung für den Wein kennen. Genießen Sie das Gefühl, sich in angenehmer Umgebung zu Hause zu fühlen.

Es erwartet Sie eine moderne Ferienwohnung mit Wohn-Schlafräum für 2 -4 Personen und Klimaanlage. Des weiteren steht Ihnen eine Küchenzeile mit Kühlschrank, Spüle, Mikrowelle, Kaffeemaschine und Expresskocher zur Verfügung. Das Badezimmer bietet Ihnen eine Dusche, Toilette und Waschbecken. Preise inkl. Endreinigung, aller Steuern und Abgaben. Die Betten sind bezogen und die Handtücher werden gestellt.

Erleben Sie den sinnlichen Genuss von Wein, dort wo er entsteht, in einer der schönsten Gegenden Deutschlands. Lassen Sie in Ihrem Urlaubszuhause entspannt den Tag Revue passieren und planen bei einem guten Glas Wein.

Auf Wunsch servieren wir Ihnen ein Winzerfrühstück. Alle Wohnungen sind Nichtraucherwohnungen. Der Bäcker befindet sich gegenüber. Weitere Einkaufsmöglichkeiten (Hofladen, Apotheke, zwei Discounter) sind ebenfalls vorhanden.

Auf einen Blick

Max. 4 Personen

52 qm Wohnfläche

1 Wohn-/Schlafzimmer

1 Bad

Schlafplätze

1 Doppelbett (200x200)

1 Schlafsofa (160x200)

Eigenschaften

Nichtraucher, Haustiere nicht erlaubt

Wohnen und Leben

Heizung/Zentralheizung, Klimaanlage, Flachbildfernseher, Kabel-TV, Internet WLAN

Kochen und Essen

Mikrowelle, Kühlschrank, Kaffeemaschine Filter, Wasserkocher, Esstisch/Essecke, Geschirr, Geschirrhandtücher

Bad und Sanitär

HAUSPROSPEKT

Ein Service von meinefewo.de - Ferienwohnungen und Ferienhäuser in Deutschland



Dusche, Waschbecken, Spiegel, WC

Haushaltshilfen

Bügelbrett, Waschmaschine, Wäscheständer, Putzmittel

Für die Kleinen

Kinderhochstuhl

Fuhrpark

PKW-Stellplatz, Fahrradunterstand

Sicherheit

Rauchmelder

Entfernungen

Ortsmitte 0.2 km, Bäcker 0.1 km, Supermarkt 1.0 km, Restaurant 0.5 km, Arzt 0.5 km, Apotheke 1.0 km, Tankstelle 1.0 km, Autobahn 20.0 km, Bahnhof 0.8 km, Bushaltestelle 0.8 km, Flughafen 50.0 km, Fähre 20.0 km

Die Ferienregion Rheinhessen

Guntersblum Ortsführung mit geschulten Ortsführern der VHS - Sarazenen-Türme, Schlösser, alte Gutshöfe und mehr erzählen die Geschichte

Kräuterführung durch den Ort oder die Weinberge

Nordic-Walking-Park in den Guntersblumer Rheinauen und/oder Weinbergen

Spaziergang durch die Rheinaue (Naturlehrpfad) und Besuch des gegenüberliegenden

Naturschutzgebietes Insel Kühkopf (Autofrei) mit Fähre über Riedstadt

Freibad im Nachbarort Gimbsheim, verschiedene Badeseen rund um Eich

Oppenheim Stadt unter der Stadt mit Führung, Katharinenkirche und Gebeinshaus

Deutsches Weinbaumuseum in Oppenheim mit fachlicher Führung

Die Domstädte Mainz und Worms laden zum Erkunden ein.

Die ausführliche Beschreibung dieser Ferienunterkunft mit Standortkarte, aktuellen Preisen und Saisonzeiten finden Sie unter

<https://www.meinefewo.de/ferienwohnung-87706.htm>

Kontakt zum Vermieter

Frau Baumann-Oswald

Telefon: +49 6249 2392

E-Mail: info@burghof-oswald.de

HAUSPROSPEKT

Ein Service von meinefewo.de - Ferienwohnungen und Ferienhäuser in Deutschland



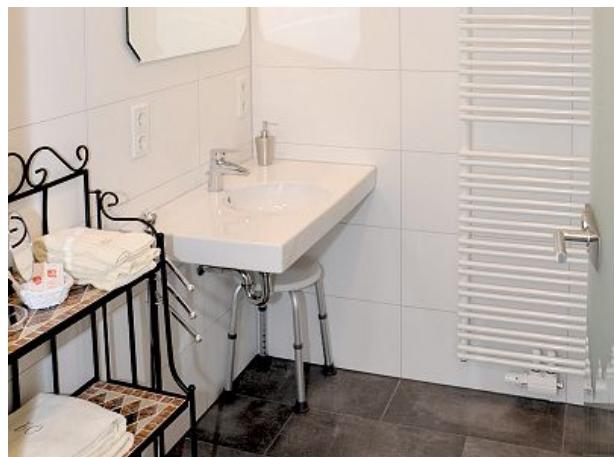
Wohnbereich Schlafcouch



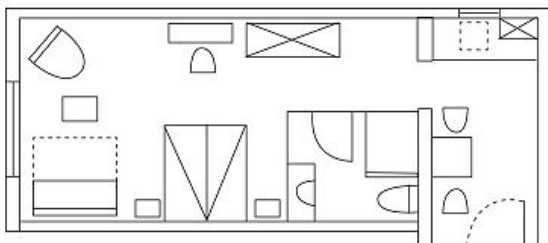
Doppelbett



Miniküche im Vorraum



Badezimmer



Grundriss



Hofeinfahrt

HAUSPROSPEKT

Ein Service von meinefewo.de - Ferienwohnungen und Ferienhäuser in Deutschland



Innenhof zur Straußwirtschaft



Vinotek



Blick auf Guntersblum