

HAUSPROSPEKT

Ein Service von meinefewo.de - Ferienwohnungen und Ferienhäuser in Deutschland



Beschreibung unter <https://www.meinefewo.de/ferienwohnung-28394.htm>

Cabernet-Wohnung Burghof Oswald

67583 Guntersblum, Rheinhessen

Wir begrüßen Sie herzlich auf dem Burghof - es erwartet Sie ein moderne Ferienwohnung mit Wohn-Schlafraum für 2 -4 Personen und Klimaanlage. Des weiteren steht Ihnen eine Miniküche mit Kühlschrank, Spüle, Mikrowelle, Kaffeemaschine und Expresskocher zur Verfügung. Das Badezimmer bietet Ihnen eine Dusche, Toilette und Waschbecken. Preise inkl. Endreinigung, aller Steuern und Abgaben. Die Betten sind bezogen und die Handtücher werden gestellt.

Genießen Sie das Gefühl zu Gast zu sein und sich in angenehmer Umgebung zu Hause zu fühlen. Erkunden Sie den Burghof bei Kellerführung oder Weinbergsrundgang und lernen Sie unsere Begeisterung für den Wein kennen. Erleben Sie den sinnlichen Genuss von Wein, dort wo er entsteht, in einer der schönsten Gegenden Deutschlands. Lassen Sie in Ihrem Urlaubszuhause entspannt den Tag Revue passieren und planen bei einem guten Glas Wein.

Auf Wunsch servieren wir Ihnen ein Winzerfrühstück. Alle Wohnungen sind Nichtraucherwohnungen. Der Bäcker befindet sich gegenüber. Weitere Einkaufsmöglichkeiten (Hofladen, Apotheke, zwei Discounter) sind ebenfalls vorhanden.

Auf einen Blick

Max. 4 Personen
45 qm Wohnfläche
1 Wohn-/Schlafzimmer
1 Bad

Schlafplätze

1 Doppelbett (200x200)
1 Schlafsofa (160x200)

Eigenschaften

Nichtraucher, Haustiere nicht erlaubt

Wohnen und Leben

Heizung/Zentralheizung, Klimaanlage, Flachbildfernseher, Kabel-TV, Internet WLAN

Kochen und Essen

Mikrowelle, Kühlschrank, Kaffeemaschine Filter, Wasserkocher, Esstisch/Essecke, Geschirr

Bad und Sanitär

Dusche, Waschbecken, Spiegel, WC

HAUSPROSPEKT

Ein Service von meinefewo.de - Ferienwohnungen und Ferienhäuser in Deutschland



Haushaltshilfen

Wäscheständer, Putzmittel

Für die Kleinen

Kinderhochstuhl

Fuhrpark

PKW-Stellplatz, Fahrradunterstand

Im Grünen

Garten

Sicherheit

Rauchmelder

Entfernungen

Ortsmitte 0.2 km, Bäcker 0.1 km, Supermarkt 1.0 km, Restaurant 0.5 km, Arzt 0.8 km, Apotheke 1.0 km, Tankstelle 1.0 km, Autobahn 10.0 km, Bahnhof 1.0 km, Bushaltestelle 0.9 km, Flughafen 50.0 km, Fähre 10.0 km

Die Ferienregion Rheinhessen

Guntersblum Ortsführung mit geschulten Ortsführern der VHS - Sarazenen-Türme, Schlösser, alte Gutshöfe und mehr erzählen die Geschichte

Kräuterführung durch den Ort oder die Weinberge

Nordic-Walking-Park in den Guntersblumer Rheinauen und/oder Weinbergen

Spaziergang durch die Rheinaue (Naturlehrpfad) und Besuch des gegenüberliegenden

Naturschutzgebietes Insel Kühkopf (Autofrei) mit Fähre über Riedstadt

Freibad im Nachbarort Gimbsheim, verschiedene Badeseen rund um Eich

Oppenheim Stadt unter der Stadt mit Führung, Katharinenkirche und Gebeinshaus

Deutsches Weinbaumuseum in Oppenheim mit fachlicher Führung

Die Domstädte Mainz und Worms laden zum Erkunden ein.

Die ausführliche Beschreibung dieser Ferienunterkunft mit Standortkarte, aktuellen Preisen und Saisonzeiten finden Sie unter

<https://www.meinefewo.de/ferienwohnung-28394.htm>

Kontakt zum Vermieter

Frau Baumann-Oswald

Telefon: +49 6249 2392

E-Mail: info@burghof-oswald.de

HAUSPROSPEKT

Ein Service von meinefewo.de - Ferienwohnungen und Ferienhäuser in Deutschland



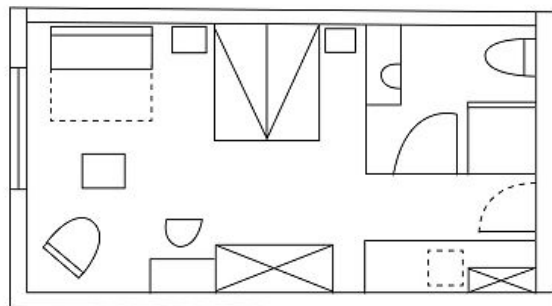
Eingang Miniküche Schreibplatz



Wohnbereich



Doppelbett



Grundriss



Hofeinfahrt

HAUSPROSPEKT

Ein Service von meinefewo.de - Ferienwohnungen und Ferienhäuser in Deutschland



Innenhof



Innenhof zur Straußwirtschaft



Vinothek



Blick auf Guntersblum