

Beschreibung unter <https://www.meinefewo.de/ferienwohnung-41050.htm>

Riesling-Wohnung Burghof-Oswald

67583 Guntersblum, Rheinhessen

Genießen Sie das Gefühl zu Gast zu sein und sich in angenehmer Umgebung zu Hause zu fühlen. Erkunden Sie den Burghof bei Kellerführung oder Weinbergsrundgang und lernen Sie unsere Begeisterung für den Wein kennen. Erleben Sie den sinnlichen Genuss von Wein, dort wo er entsteht - in einer der schönsten Gegenden Deutschlands.

Es erwartet Sie eine moderne Ferienwohnung, mit einem Wohn-Schlafräum und Bad. Preise inkl. Endreinigung, aller Steuern und Abgaben. Die Betten sind bezogen und die Handtücher werden gestellt. Lassen Sie in Ihrem Urlaubszuhause entspannt den Tag Revue passieren und planen bei einem guten Glas Wein Ihren nächsten unvergesslich erholsamen Tag auf dem Burghof.

Auf Wunsch servieren wir Ihnen ein Winzerfrühstück. Alle Wohnungen sind Nichtraucherwohnungen. Bäcker und Metzger sind fußläufig erreichbar. Weitere Einkaufsmöglichkeiten (Hofladen, Apotheke, zwei Discounter) sind ebenfalls vorhanden.

Auf einen Blick

Max. 2 Personen
26 qm Wohnfläche
1 Wohn-/Schlafzimmer
1 Bad

Schlafplätze

1 Doppelbett (180x200)

Eigenschaften

Haustiere nicht erlaubt

Wohnen und Leben

Fernseher, Internet W-LAN

Kochen und Essen

Elektroherd, Dunstabzugshaube, Mikrowelle, Kühlschrank, Kaffeemaschine Filter, Wasserkocher, Toaster, Esstisch/Essecke, Geschirr, Geschirrhandtücher

Bad und Sanitär

Dusche, Waschbecken, Spiegel, Kosmetikspiegel, Haartrockner, WC

Haushaltshilfen

Wäscheständer, Putzmittel

Für die Kleinen

Kinderhochstuhl

Fuhrpark

PKW-Stellplatz

Im Grünen

Garten

Sicherheit

Rauchmelder

Entfernungen

Ortsmitte 0.2 km, Bäcker 0.1 km, Supermarkt 1.0 km, Restaurant 0.5 km, Arzt 0.6 km, Apotheke 1.0 km, Tankstelle 1.0 km, Autobahn 20.0 km, Bahnhof 0.8 km, Bushaltestelle 0.8 km, Flughafen 50.0 km, Fähre 10.0 km

Die Ferienregion Rheinhessen

Guntersblum Ortsführung mit geschulten Ortsführern der VHS - Sarazenen-Türme, Schlösser, alte Gutshöfe und mehr erzählen die Geschichte

Kräuterführung durch den Ort oder die Weinberge

Nordic-Walking-Park in den Guntersblumer Rheinauen und/oder Weinbergen

Spaziergang durch die Rheinaue (Naturlehrpfad) und Besuch des gegenüberliegenden

Naturschutzgebietes Insel Kühkopf (Autofrei) mit Fähre über Riedstadt

Freibad im Nachbarort Gimsheim, verschiedene Badeseen rund um Eich

Oppenheim Stadt unter der Stadt mit Führung, Katharinenkirche und Gebeinshaus

Deutsches Weinbaumuseum in Oppenheim mit fachlicher Führung

Die Domstädte Mainz und Worms laden zum Erkunden ein.

Die ausführliche Beschreibung dieser Ferienunterkunft mit Standortkarte, aktuellen Preisen und Saisonzeiten finden Sie unter

<https://www.meinefewo.de/ferienwohnung-41050.htm>

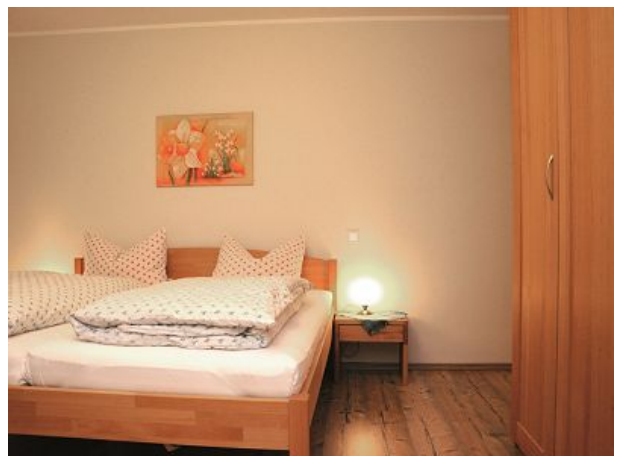
Kontakt zum Vermieter

Frau Baumann-Oswald

Telefon: +49 6249 2392

E-Mail: info@burghof-oswald.de

HAUSPROSPEKT



HAUSPROSPEKT

